

58.
ODBORNÉ USMERNENIE
o štandardizácii etiologickej diagnostiky
a sledovaní vírusových hepatítid (VH) A-G

Dňa 6.6.2000

Číslo: OPLS – 247/2000/Sla

Ministerstvo zdravotníctva Slovenskej republiky podľa § 74 ods. 1 písm. c) zákona Národnej Rady Slovenskej republiky č. 277/1994 Z. z. o zdravotnej starostlivosti v znení neskorších predpisov vydáva toto odborné usmernenie:

Čl. 1

Postup pri etiologickej diagnostike a ďalšom sledovaní hepatítid A – G

Štandardný postup etiologickej diagnostiky akútnych a chronických vírusových hepatítid a ich sledovanie spočíva vo vyšetrení sérových markerov hepatítid A – G:

- a) pri prvom podozrení na vírusovú hepatítidu,
- b) pri náhodnom záchyťe daného ochorenia pečene,
- c) pri skriningovom vyšetrení u darcu krvi,
- d) pri vykonaní diferenciálnej diagnostiky,
- e) pri monitorovaní priebehu a účinnosti realizovanej liečby.

Podrobnosti tohto postupu sú uvedené v Tabuľke č.1 a v schémach č. 1 a č. 2, ktoré sú prílohami 1, 2 a 3 k tomuto odbornému usmerneniu.

Pozitivita markerov vírusových hepatítid sa hlási na príslušný štátny zdravotný ústav.

Čl. 2

Sledovanie pacientov s vírusovými hepatítidami A – G

Dispenzarizáciu a sledovanie pacientov s chronickými hepatítidami A – G zabezpečuje v závislosti od aktivity a štádia ochorenia:

- a) praktický lekár,
- b) odborný lekár – hepatológ, infektológ, gastroenterológ a internista.

Odporúčané intervaly dispenzárných kontrol a spektrum sledovaných laboratórných ukazovateľov a vyšetrení sú uvedené v Tabuľke č.2, ktorá tvorí prílohu č.4 k tomuto odbornému usmerneniu.

Čl. 3

Sieť laboratórných pracovísk vykonávajúcich vyšetrenia na diagnostiku hepatítid A – G

Základné laboratórne vyšetrenia potrebné na zabezpečenie etiologickej diagnostiky hepatítid A – G vykonávajú na úrovni okresu a kraja:

- a) mikrobiologické laboratóriá príslušných nemocníc,
- b) laboratórne zariadenia transfúznej služby (pre darcov krvi).

Nadstavbové, vysoko špecializované vyšetrenia vrátane základných vyšetrení zabezpečuje:

- a) Národné referenčné centrum pre vírusové hepatítidy v Ústave preventívnej a klinickej medicíny v Bratislave,
- b) Špecializované pracovisko pre vírusové hepatítidy v Štátnom zdravotnom ústave v Banskej Bystrici,
- c) Špecializované pracovisko pre vírusové hepatítidy v Štátnom zdravotnom ústave v Košiciach.

Podrobnosti sú uvedené v Tabuľke č.3, ktorá je prílohou č.5 k tomuto odbornému usmerneniu.

Čl. 4

Záverečné ustanovenie

Toto odborné usmernenie nadobúda účinnosť 1. septembra 2000.

Tibor Š a g á t, v.r.
minister

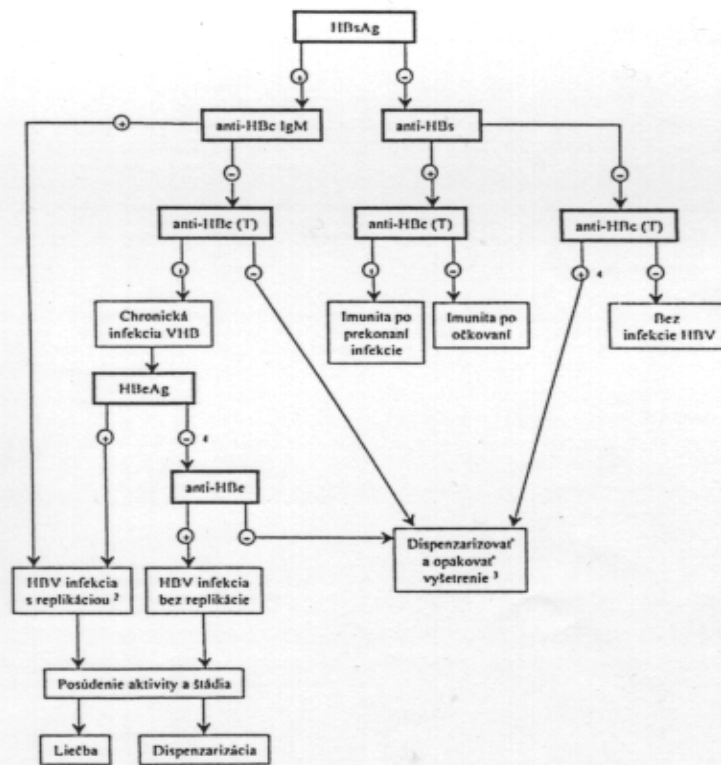
Tab. 1. SÉROVÉ MARKERY VH A-G
v etiologickej diagnostike a ďalšom sledovaní
(jednotlivé úrovne zdravotníckej starostlivosti)

	* Prvé vyšetrenie	** Dif. dg. ^a	** Monitorovanie ^b
A HA	anti-HAV (IgM)	anti-HAV (IgM)	-
K			
Ú			
T HB	HBsAg	HBsAg konf.	HBsAg/anti-HBs
N	anti-HBc (IgM)	HBeAg/anti-HBe	HBeAg/anti-HBe
A		anti-HBs	anti-HBc (IgM)
		anti-HBs kvant.	HBV-DNA
		anti-HBc (T)	
HC	anti-HCV	HBV-DNA	HCV-RNA
		anti-HCV konf.	
HD	-	HCV-RNA	-
		anti-HDV ^o	
		anti-HDV (IgM) ^o	HDV-RNA ^o
HE	-	HDV-RNA ^o	-
HG	-	anti-HEV	-
		anti-HGV	-
		HGV-RNA	
C HB	HBsAg,	HBeAg/anti-HBe	HBeAg/anti-HBs
H	anti-HBc (T)	anti-HBs	HBeAg/anti-HBe
R		anti-HBc (IgM)	anti-HBc (IgM)
O		HBV-DNA	HBV-DNA
N HC	anti-HCV	anti-HCV konf.	
I		HCV-RNA	HCV-RNA
C			
K			
Á HD	-	anti-HDV ^o	-
		anti-HDV (IgM) ^o	-
		HDV-RNA ^o	HDV-RNA
HG	-	anti-HGV	-
		HGV-RNA	

Vysvetlivky:

- * vyšetrenie ordinuje lekár prim/sek. zdrav. starostlivosti. Konkrétny marker podľa epidemiologickej a klinickej anamnézy
 - ** vyšetrenie ordinuje odborný lekár (viď čl. 2b)
 - ^a vyšetrenie z tej istej vzorky (uskladniť min. 1 týždeň)
z opakovaného odberu odporúčaného laboratóriom
 - ^b z opakovaných odberov – odporúčaná schéma sledovania
 - T total (celkové protilátky (Ig M + Ig G))
 - ^o indikované v prípade infekcie VHB
- ! Ordinujúci lekár na žiadanku napíše:
- klinickú diagnózu (podozrenie na akútnu-VH/chronickú-VH)
 - údaj o liečbe
 - prvé/opakované (dátum vyšetrenia) vyšetrenie
 - požadované sérové markery VH

Schéma 1. VÍRUSOVÁ HEPATITÍDA B - DIAGNOSTICKÝ POSTUP¹



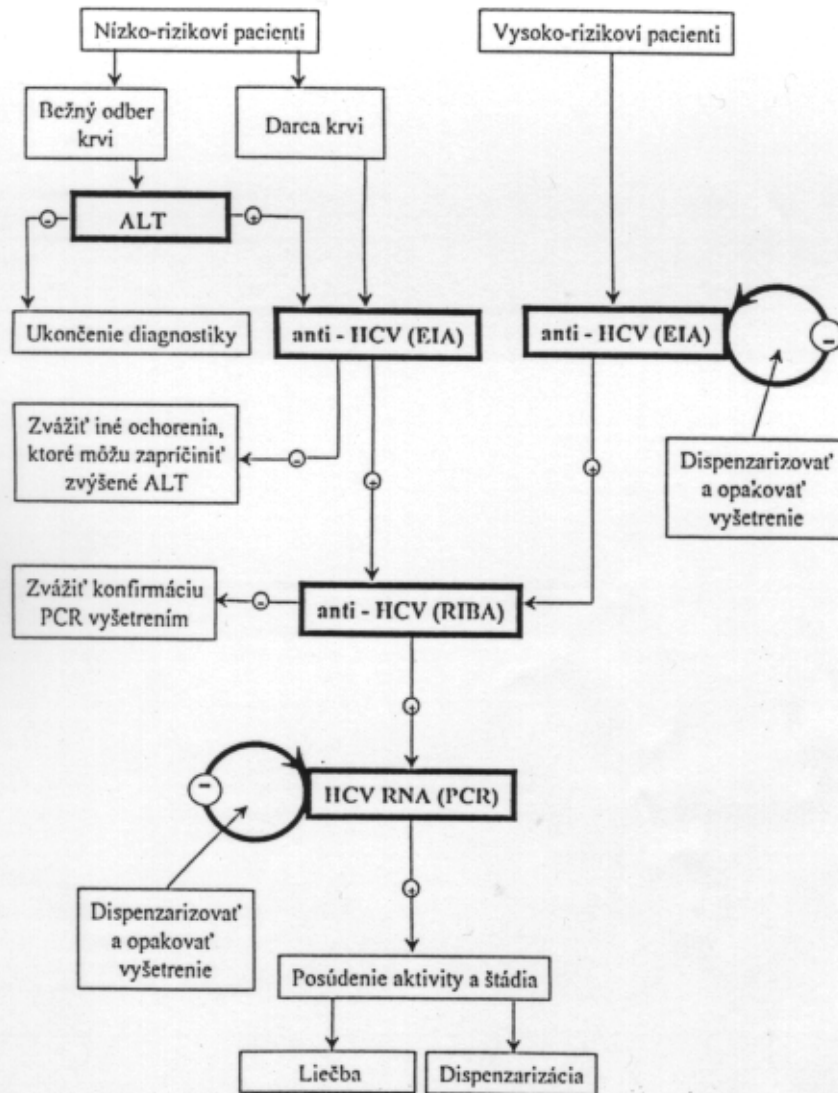
Pozn.: ¹ Postup je v súlade s konsenzným odporúčaním Slovenskej hepatologickej spoločnosti a štandardnými diagnostickými postupmi.

² Akútna HB, fulminantná HB, reaktivácia HB, chronická HB s replikáciou HBV.

³ Vrátane konfirmačného vyšetrenia HBsAg.

⁴ V prípade aktivity ochorenia (biochémia, histológia) je potrebné vyšetrenie HBV DNA (možná infekcia mutančným kmeňom HBV).

Schéma 2. VÍRUSOVÁ HEPATITÍDA C - DIAGNOSTICKÝ POSTUP¹



Pozn.: ¹ Postup je v súlade s konsenzným odporúčaním Slovenskej hepatologickej spoločnosti a štandardnými diagnostickými postupmi.

Tab. 2. SLEDOVANIE PACIENTOV S CHRONICKOU INFEKCIOU VHA-G

DIAGNÓZA	Kontroly ^x	Parametre
Asymptomatické nosičstvo HBV (HBsAg)*	à 6 m	1A, 2, 3, 4, 5
Chronická HB nízka aktivita ** vysoká aktivita **	à 6 m à 1 m à 3 m	1A, 2, 3, 4, 5 2, 5 1A, 3, 4, 5
Chronická HC nízka aktivita ** vysoká aktivita **	à 6 m à 1 m à 3 m	1B, 2, 3, 4, 5 2, 5 1B, 3, 4, 5
Chronická HD a HG nízka aktivita ** vysoká aktivita **	à 6 m à 1 m à 3 m	2, 3, 4, 5 2, 5 3, 4, 5

Vysvetlivky:

- * dispensarizuje praktický lekár
- ** dispensarizuje odborný lekár
- x ošetrojúci lekár môže podľa aktuálneho stavu určiť kratší interval kontrol

Sledované parametre:

1. markery VH:
 - 1.1 HBsAg, HBeAg/anti-Hbe^a, HBV-DNA
 - ^a- vyšetrenie z tej istej vzorky (uskladňuje sa v laboratóriu minimálne týždeň po odoslaní posledného výsledku)
 - z opakovaného odberu odporúčaného laboratóriom
 - 1.2 HCV-RNA
2. biochémia: AST, ALP, ALT, bilirubín
3. USG pečene, sleziny
4. alfa-fetoprotein
5. Iné: podľa ordinácie špecialistu

Tab. 3. SIEŤ LABORATÓRNYCH PRACOVÍSK
(etiologická diagnostika VH A-G)

	Vyšetrenia		
	Základné		Nadstavbové
	I.	II.	III.
A K Ú	anti – HAV (IgM)	-	
T H B N A	HBsAg anti-HBc (IgM) anti-HBs	HBsAg konf. HBeAg/anti-HBe anti-HBs	HBV-DNA
HC	anti-HCV	anti-HCV konf.	HCV-RNA genotypizácia HCV
HD	-	-	anti-HDV HDV-RNA
HE	-	-	anti HEV
HG	-	-	anti HGV HGV-RNA
C H B R O N I C K Á	HBsAg, anti-HBc (T) anti-HBs anti-HBs kvant. (u očkovaných) anti-HCV	HBeAg/anti-HBe anti-HBc (IgM) anti-HCV konf.	HBV-DNA HCV-RNA (PCR) genotypizácia HCV
HD	-	-	anti-HDV HDV-RNA
HG	-	-	anti-HGV HGV-RNA

Vysvetlivky:

- I. Zabezpečujú určené laboratóriá na úrovni okresu.
- II. Zabezpečujú určené laboratóriá na úrovni kraja.
- III. Zabezpečujú:
Národné referenčné centrum pre VH ÚPKM Bratislava,
Špecializované pracovisko pre VH v ŠZÚ Banská Bystrica,
Špecializované pracovisko pre VH v ŠZÚ Košice.

Pozn.: Kontrolu kvality zabezpečuje Národné referenčné centrum pre VH ÚPKM, Limbova 14, 833 01 Bratislava.