



Regionálny úrad verejného zdravotníctva

so sídlom v Michalovciach, S.Chalupku 5, PSČ 071 01

Tel.: 056/6880611, 612 FAX: 056/6880636 Email: mi.sekretariat@uvzsr.sk www.ruvzmi.sk IČO: 17335680

Titl.
Regionálny úrad verejného zdravotníctva
so sídlom v Košiciach
Ipeľská 1
040 01 KOŠICE

Naša značka :
2010/001896

Vybavuje / klapka :
Luptáková / 621

V Michalovciach, dňa:
9.4.2010

Vec: Epidemiologická situácia za mesiac MAREC 2010
v okresoch MICHALOVCE A SOBRANCE – zaslanie

Epidemiologická situácia za mesiac MAREC je charakterizovaná :

- **epidemickým výskytom :**
 - *varicelly (69 ochorení) - jedná sa o nárast ochorení oproti kalendárnemu mesiacu FEBRUÁR 2010 o 58%*

- **pretrvávajúcim výskytom :**
 - *črevných ochorení (14 ochorení)*

- **poklesom :**
 - *chrípky a chrípke podobných akútnych respiračných ochorení - oproti kalendárnemu mesiacu FEBRUÁR 2010 sa jedná o pokles ochorení o 33%*

- **nulovým výskytom :**
 - *vírusovej hepatitídy*
 - *tuberkulózy*
 - *neuroinfekcií*

ČREVNÉ INFEKČNÉ CHOROBY :

A 02 - salmonelová enteritída

MICHALOVCE : Spolu hlásených 6 sporadických prípadov, z toho 2 vylučovania. Ochorenia sa vyskytli u osôb v rôznych vekových skupinách, z toho 1 ochorenie u 0-ročného

dieťaťa žijúceho v neštandardných hygienických podmienkach bývania a 1 ochorenie u zdravotníckeho pracovníka.

Vylučovania zistené - v rámci preventívnej prehliadky (umiestnenie do DSS) a plánovanej hospitalizácie - VÚSCH, a.s., Ondavská 8, Košice.

⇒ **pravdepodobný faktor prenosu :**

- domáce vajíčka
- kuracia šunka (Potraviny COOP Jednota Čičarovce)
- Tesco puding (Tesco Michalovce)
- domáce zákusky

⇒ **etiolog. agens** – *salm. enteritidis* – 1x
salm. typhimurium – 2x
salm. s.p.p. – 2x
salm. zo skup. C1 – 1x

A 03 – šigelóza

MICHALOVCE : Hlásené 1 ochorenie u 4-ročného dieťaťa žijúceho v neštandardných podmienkach bývania. Ochorenie potvrdené klinicky a kultivačne.

⇒ **etiolog. agens** – *sh. sonnei*

A 04.5 – kamylobakteriálna enteritída : Spolu hlásené 2 ochorenia.

MICHALOVCE : Hlásené 1 ochorenie u dospelého muža.

Ochorenie potvrdené klinicky a kultivačne – etiolog. agens : *Campylobacter jejuni*.

SOBRANCE: Hlásené 1 ochorenie u dieťaťa nar. 2007, mimo kolektív.

Ochorenie potvrdené klinicky a kultivačne – etiolog. agens – *Campylobacter jejuni*.

A 04.8 - iné bakt. črevné infekcie : .

MICHALOVCE : Hlásených 5 sporadických ochorení u osôb v rôznych vekových skupinách.

Etiolog. agens : *Citrobacter* - 5x

TUBERKULÓZA /A15 – A19/

→ za mesiac MAREC 2010 bol výskyt nulový

INÉ BAKTERIÁLNE CHOROBY / A30 – A49/

A 46 – erysipelas : Spolu hlásené 4 ochorenia.

MICHALOVCE : Hlásené 1 ochorenie u dôchodkyne.

SOBRANCE: Hlásené 3 ochorenia (2x dôchodca, 1x zdrav. pracovník).

INFEKcie S PREVAŽNE SEXUÁLNYM SPÔSOBOM PRENOSU / A50 – A64 /

A 54.0 – gonokoková infekcia

MICHALOVCE: Hlásené 1 ochorenie u nezamestnaného muža, bytom Petrovce nad Laborcom žijúceho v neštandardných hygienických podmienkach bývania.

⇒ *spôsob zistenia ochorenia* – na základe klinických príznakov

- ⇒ *miesto nákazy* – Petrovce nad Laborcom
- ⇒ *prameň nákazy* – neznámy
- ⇒ *ochorenie potvrdené*- klinicky a mikroskopicky

INÉ SPIROCHÉTOVÉ CHOROBY / A65 – A69 /

A 69.2 – lymeská choroba -

SOBRANCE: Hlásené 2 ochorenie I. štádia u dospelých zamestnaných osôb

- ⇒ *vektor prenosu* – neznámy hmyz – 2x
- ⇒ *miesto lokalizácie* – ľ. stehno – 2x
- ⇒ *akvirovanie infekcie* – vlastná záhrada a les Horňa
- ⇒ *ochorenie potvrdené* - klinicky

VÍRUSOVÉ INFEKČIE CHARAKTERIZOVANÉ LÉZIAMI KOŽE A SLIZNICE /B00-B09/

B 01 – varicella : Spolu hlásených 69 ochorení - jedná sa o nárast ochorení oproti kalendárnemu mesiacu FEBRUÁR 2010 o 58%.

MICHALOVCE : Hlásených 66 ochorení, z toho 4x DJ, 17x MŠ, 33x ZŠ, 3 dospelí, 9x predškolského veku mimo kolektív

Charakter výskytu – epidemický (9x XIII.MŠ Michalovce, 14 x ZŠ Pavlovce nad Uhom)
rodinný (6x 2 prípady ochorenia)
sporadický

SOBRANCE: Hlásené 3 sporadické ochorenia, z toho 1x MŠ, 1x ZŠ, 1x SŠ.

B 02 – herpes zoster - Spolu hlásených 16 ochorení.

MICHALOVCE: Hlásených 11 ochorení (1x nezamestnaný, 7x dôchodca, 2x iné povolanie, 1x študent SŠ).

SOBRANCE: Hlásené 5 ochorenia, z toho 3 x u dôchodcov a 2x iné povolanie.

INÉ VÍRUSOVÉ CHOROBY / (B25 – B34)

B27 – infekčná mononukleóza :

MICHALOVCE : Hlásené 2 ochorenie :

- 1x ochorenie potvrdené klinicky – Paul Bunnel – 1:8, EBV – negat (dg B27.9)
- 1x ochorenie potvrdené klinicky a serologicky- Paul Bunnel - 1 : 640, EBV- pozit (dg B27.0)

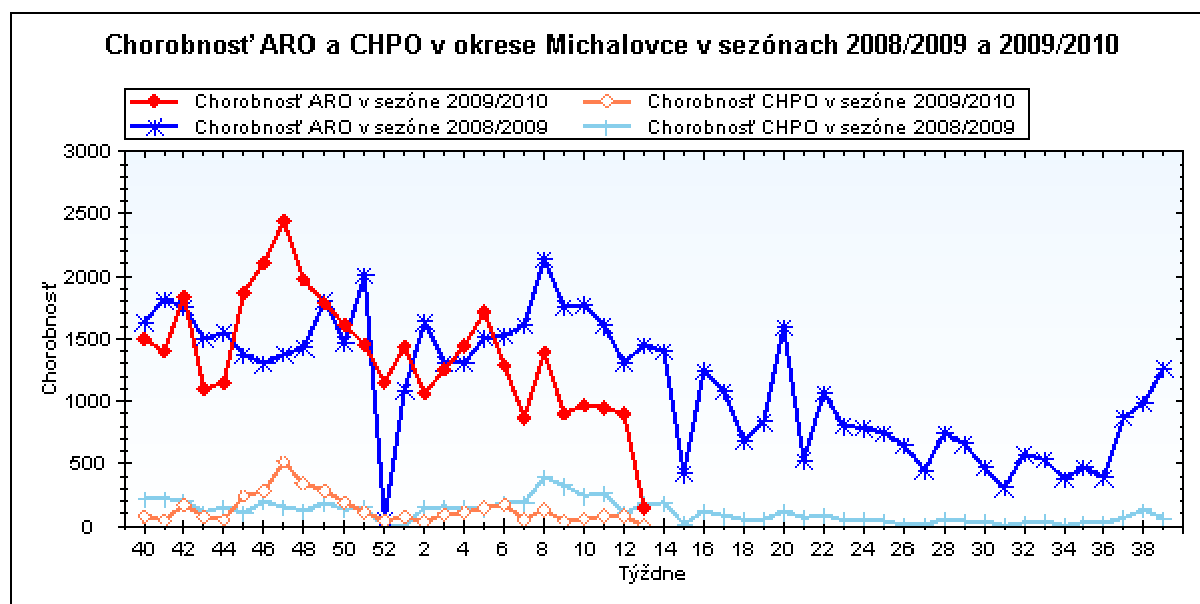
CHRÍPKA A CHRÍPKÉ PODOBNÉ ARO

J 11– chrípka a jej podobné ochorenia – Spolu hlásených 2506 ARO, 293 z toho CHPO a 57 komplikácií.

Chrípková aktivita – II. stupeň - sporadický výskyt

MICHALOVCE: Hlásených 1938 ochorení, z toho 131 CHPO, komplikácie – 33

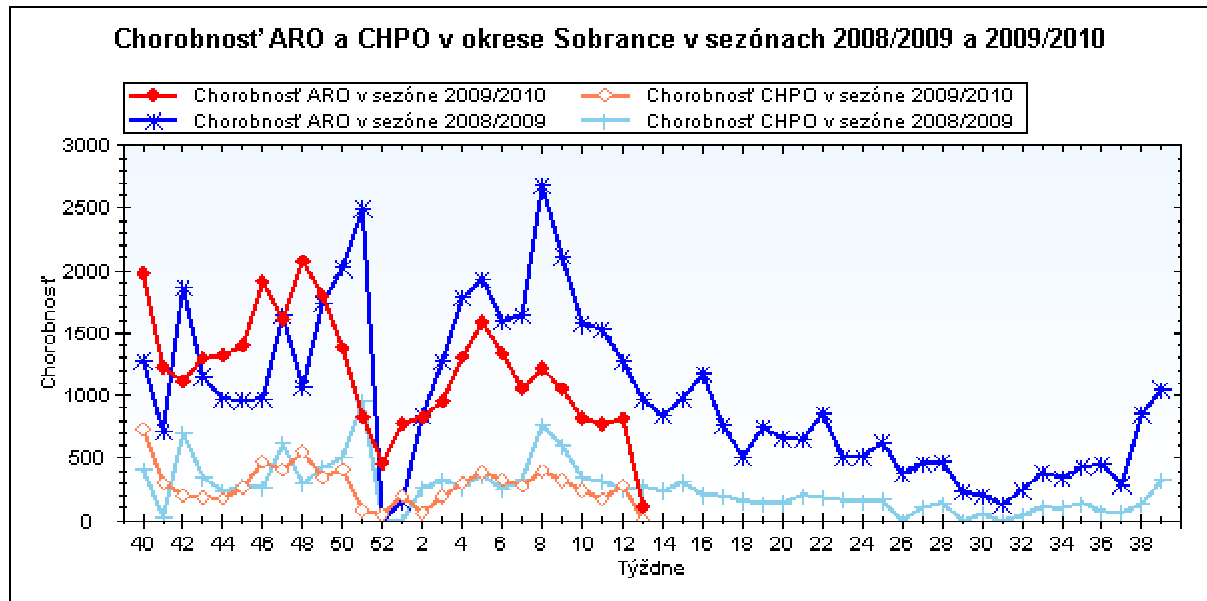
Územná jednotka		0-5	6-14	15-19	20-59	60+	Spolu
Michalovce	ARO Abs.	304	323	268	890	153	1938
	Ch.	8496,94	5728,94	7040,26	3180,24	2046,63	3968,45
	CHPO Abs.	39	40	35	16	1	131
	Ch.	1090,07	709,47	919,44	57,17	13,38	268,25



SOBRANCE: Hlásených 568 ochorení, z toho 162 CHPO, komplikácie – 24

V kalendárnom mesiaci MAREC 2010 bol v dôsledku viac ako 30%-nej absencie žiakov prerušený výchovno-vzdelávací proces v 1 kolektívnom zariadení – MŠ Bunkovce.

Územná jednotka		0-5	6-14	15-19	20-59	60+	Spolu
Sobrance	ARO Abs.	135	197	116	83	37	568
	Ch.	15225,56	12236,02	9720,67	907,20	1150,32	3558,98
	CHPO Abs.	45	72	38	6	1	162
	Ch.	5075,19	4472,05	3184,36	65,58	31,09	1015,06



NOZOKOMIÁLNE NÁKAZY

DG	POČET	Oddelenie NsP Š. Kukuřu Michalovce, a.s.	Materiál	Kultivačné vyšetrenie	Poznámka /v dôsledku NN predĺžená hosp. o..... dní/
A41.9	1	Chirurgické oddelenie	ster z rany	E. coli	12
L03	1	II. interné oddelenie	ster z rany	Staph. aureus	0
J20	1	Infekčné oddelenie	-	-	-
Okres SOBRANCE					
Regionálna nemocnica Sobrance, n.o.					
L89	1	LDCH ONS	ster z rany	E.coli	-

ÚMRTIA :

⇒ za mesiac marec 2010 sme nemali zaznamenané žiadne úmrtie

INÉ POZORUHODNÉ INFORMÁCIE :

1. Spolu hlásených 112 potvrdených a 34 nepotvrdených ohnísk.
2. **Regionálna veterinárna a potravinová správa Michalovce** za mesiac MAREC 2010 hlásila negatívnu správu vo výskyte zoonóz v regióne Michalovce.
3. Úrad verejného zdravotníctva v SR s účinnosťou od 19.3.2010 zrušil pohotovostné služby pracovníkov odborov epidemiológie RÚVZ v SR vykonávané v súlade s usmernením o úprave opatrení v súvislosti s pandemickým vírusom chrípky A(H1N1) 2009.

S pozdravom

MUDr. Janka Stašková, MPH
regionálna hygienička

Na vedomie :

- 1) Riaditeľstvo NsP Štefana Kuku, Michalovce, a.s.
- 2) Riaditeľstvo Psychiatrickej nemocnice Michalovce, n.o.
- 3) Riaditeľstvo Regionálnej nemocnice Sobrance, n.o.
- 4) Riaditeľstvo Polikliniky Veľké Kapušany, ul. Z. Fábryho 22, n.o.
- 5) RÚVZ so sídlom v Banskej Bystrici, Cesta k nemocnici 1
- 6) Regionálna veterinárna a potravinová správa Michalovce, ul. Sama Chalupku 22